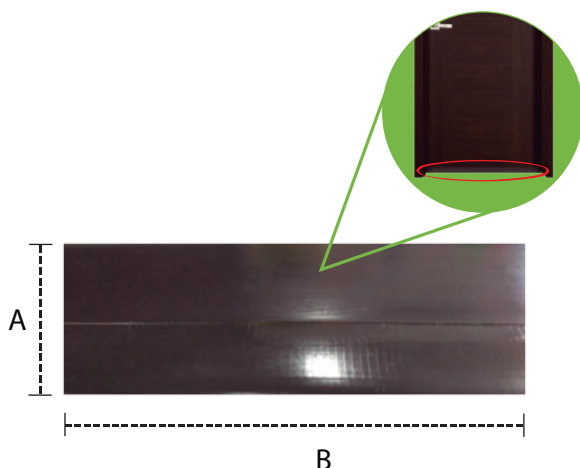


FICHA TÉCNICA

SUPERSELLO AUTOADHESIVO - CAFÉ



DETALLES	TIPO	CARACTERÍSTICAS
MATERIAL	PVC extruido	<ul style="list-style-type: none"> - Asilante térmico. - Resistente a los rayos UV. - De fácil limpieza. - Económico. - Color: Café.

DIMENSIONES	
ESPECIFICACIONES	MEDIDAS
A	45mm
B	1000mm

INSTALACIÓN:

- Autoadhesivo.

BENEFICIOS:

- Aísla las corrientes de aire.
- Obstaculiza el tránsito de polvo.
- Previene la entrada de insectos.
- Reduce el ingreso de ruido externo.

GARANTÍA:

1 año contra defectos o deficiencias que provengan de la fabricación o de los materiales utilizados, de acuerdo a la CLÁUSULA DE GARANTÍA ARES PERÚ.